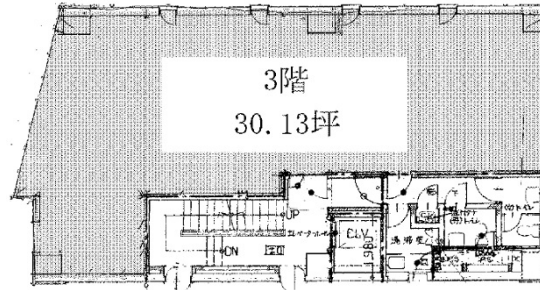


スリーエフビル 5階19.05坪

東京都品川区旗の台2-1-6



物件MAP



賃貸条件	
月額賃料	219,075円 (税別)
坪数	19.05坪
坪単価	11,500円 (税別)
共益費	38,100円
礼金	無し
敷金 (保証金)	8ヶ月
階数	5階
入居可能日	相談

ビル情報	
所在地	東京都品川区旗の台2-1-6
最寄り駅	東急大井町線 旗の台駅 徒歩5分 東急池上線 旗の台駅 徒歩5分
エリア	その他品川区
竣工	1987年1月
耐震	新耐震基準
階数	地上5階
用途	事務所
構造	S造

設備情報	
エレベーター	1基
空調	個別空調
OAフロア	タイルカーペット
基準階天井高	
光ファイバー	有り
トイレ	調査中
セキュリティ	無し
駐車場	無し