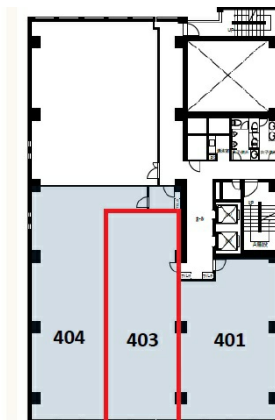


# カーニープレイス姫路第2ビル 4階27.84坪

兵庫県姫路市北条口2-7



## 物件MAP



賃貸条件	
月額賃料	278,400円（税別）
坪数	27.84坪
坪単価	10,000円（税別）
共益費	賃料に含む
礼金	無し
敷金（保証金）	6ヶ月
階数	4階（403）
入居可能日	相談

ビル情報	
所在地	兵庫県姫路市北条口2-7
最寄り駅	JR山陽本線(神戸線) 姫路駅 徒歩6分 山陽電鉄本線 山陽姫路駅 徒歩6分
エリア	その他兵庫
竣工	1971年3月
耐震	旧耐震基準
階数	地上11階
用途	事務所
構造	SRC造

設備情報	
エレベーター	2基
空調	個別空調
OAフロア	その他
基準階天井高	2,500mm
光ファイバー	有り
トイレ	男女別・室外
セキュリティ	有り
駐車場	有り