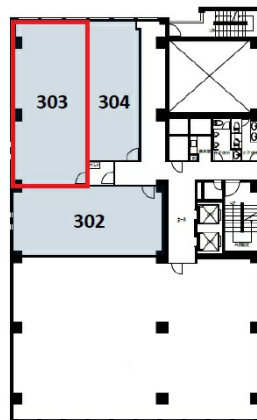


# カーニープレイス姫路第2ビル 3階23.53坪

兵庫県姫路市北条口2-7



3F  
分割想定

物件MAP



賃貸条件	
月額賃料	235,300円 (税別)
坪数	23.53坪
坪単価	10,000円 (税別)
共益費	賃料に含む
礼金	無し
敷金 (保証金)	6ヶ月
階数	3階 (303)
入居可能日	相談

ビル情報	
所在地	兵庫県姫路市北条口2-7
最寄り駅	JR山陽本線(神戸線) 姫路駅 徒歩6分 山陽電鉄本線 山陽姫路駅 徒歩6分
エリア	その他兵庫
竣工	1971年3月
耐震	旧耐震基準
階数	地上11階
用途	事務所
構造	SRC造

設備情報	
エレベーター	2基
空調	個別空調
OAフロア	その他
基準階天井高	2,500mm
光ファイバー	有り
トイレ	男女別・室外
セキュリティ	有り
駐車場	有り



事務所移転の簡単検索サイト

Quick Service

クイックサービス

カーニープレイス姫路第2ビル 3階23.53坪 兵庫県姫路市北条口2-7

その他兵庫 (ビルID: 0027882) の賃貸オフィス

貸事務所・レンタルオフィス・オフィス移転ならQuickService

物件詳細はこちらから



0120-55-2620

【受付時間】平日9:30~18:30

