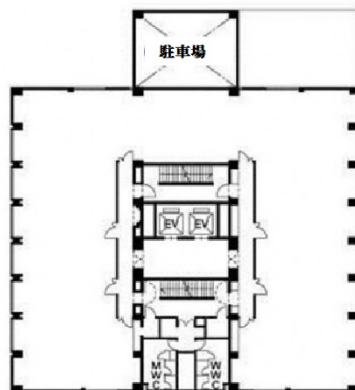


姫路大同生命ビル 9階14.88坪

兵庫県姫路市豊沢町135



基準階:約145坪

物件MAP



賃貸条件	
月額賃料	相談
坪数	14.88坪
坪単価	相談
共益費	賃料に含む
礼金	無し
敷金（保証金）	12ヶ月
階数	9階
入居可能日	即日

ビル情報	
所在地	兵庫県姫路市豊沢町135
最寄り駅	JR山陽本線(神戸線) 姫路駅 徒歩3分 JR姫新線 姫路駅 徒歩6分 JR播但線 姫路駅 徒歩7分 山陽電鉄本線 山陽姫路駅 徒歩9分 山陽電鉄本線 手柄駅 徒歩14分
エリア	その他兵庫
竣工	1986年11月
耐震	新耐震基準
階数	地上11階 地下1階
用途	事務所
構造	SRC造

設備情報	
エレベーター	2基
空調	個別空調
OAフロア	その他
基準階天井高	2,500mm
光ファイバー	有り
トイレ	男女別・室外
セキュリティ	有り
駐車場	有り



姫路大同生命ビル 9階14.88坪 兵庫県姫路市豊沢町135

その他兵庫（ビルID：0027881）の賃貸オフィス

貸事務所・レンタルオフィス・オフィス移転ならQuickService

物件詳細はこちらから

 0120-55-2620

【受付時間】平日9:30~18:30

