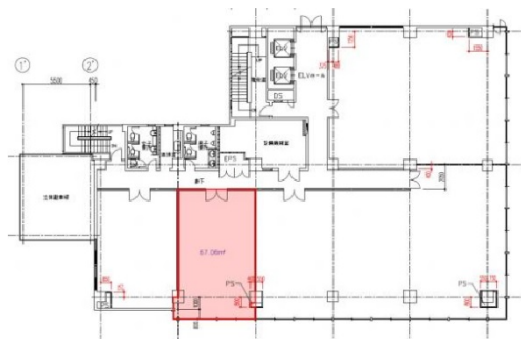


日本生命姫路ビル 5階20.28坪

兵庫県姫路市白銀町50



物件MAP



| 賃貸条件 | |
|---------|--------|
| 月額賃料 | 相談 |
| 坪数 | 20.28坪 |
| 坪単価 | 相談 |
| 共益費 | 相談 |
| 礼金 | 無し |
| 敷金（保証金） | 12ヶ月 |
| 階数 | 5階 |
| 入居可能日 | 即日 |

| ビル情報 | |
|------|--|
| 所在地 | 兵庫県姫路市白銀町50 |
| 最寄り駅 | JR山陽本線(神戸線) 姫路駅 徒歩4分 JR山陽本線 姫路駅 徒歩4分 山陽電鉄本線 山陽姫路駅 徒歩4分 JR播但線 姫路駅 徒歩7分 JR姫新線 姫路駅 徒歩7分 |

| | |
|-----|-----------|
| エリア | その他兵庫 |
| 竣工 | 1982年 |
| 耐震 | 新耐震基準 |
| 階数 | 地上8階 地上1階 |
| 用途 | 事務所 |
| 構造 | SRC造 |

| 設備情報 | |
|--------|--------|
| エレベーター | 2基 |
| 空調 | 個別空調 |
| OAフロア | OAフロア |
| 基準階天井高 | |
| 光ファイバー | 有り |
| トイレ | 男女別・室外 |
| セキュリティ | 有り |
| 駐車場 | 有り |