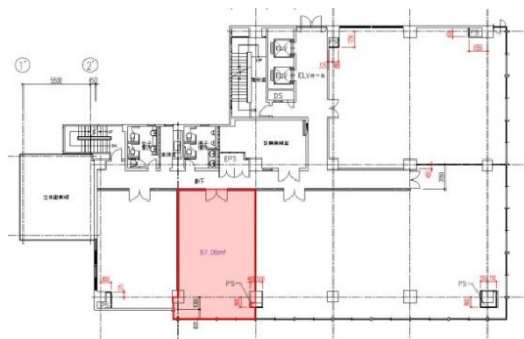


日本生命姫路ビル 5階20.28坪

兵庫県姫路市白銀町50



物件MAP



賃貸条件	
月額賃料	相談
坪数	20.28坪
坪単価	相談
共益費	相談
礼金	無し
敷金（保証金）	12ヶ月
階数	5階
入居可能日	即日

ビル情報	
所在地	兵庫県姫路市白銀町50
最寄り駅	JR山陽本線(神戸線) 姫路駅 徒歩4分 JR山陽本線 姫路駅 徒歩4分 山陽電鉄本線 山陽姫路駅 徒歩4分 JR播但線 姫路駅 徒歩7分 JR姫新線 姫路駅 徒歩7分
エリア	その他兵庫
竣工	1982年
耐震	新耐震基準
階数	地上8階 地上1階
用途	事務所
構造	SRC造

設備情報	
エレベーター	2基
空調	個別空調
OAフロア	OAフロア
基準階天井高	
光ファイバー	有り
トイレ	男女別・室外
セキュリティ	有り
駐車場	有り



事務所移転の簡単検索サイト

Quick Service

クイックサービス

日本生命姫路ビル 5階20.28坪 兵庫県姫路市白銀町50

その他兵庫（ビルID：0027880）の賃貸オフィス

貸事務所・レンタルオフィス・オフィス移転ならQuickService

物件詳細はこちらから



0120-55-2620

【受付時間】平日9:30~18:30

