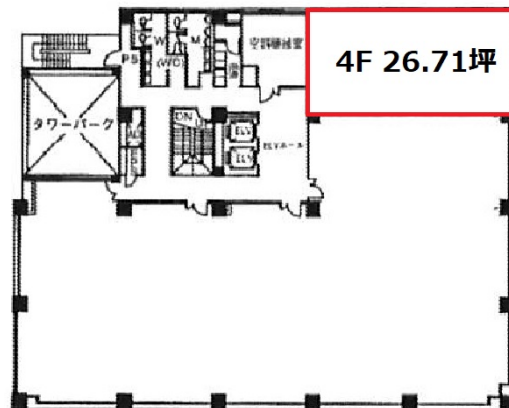


みなと銀行第一生命共同ビルディング 4階26.71坪

兵庫県姫路市白銀町24



物件MAP



賃貸条件	
月額賃料	相談
坪数	26.71坪
坪単価	相談
共益費	相談
礼金	無し
敷金（保証金）	15ヶ月
階数	4階
入居可能日	即日

ビル情報	
所在地	兵庫県姫路市白銀町24
最寄り駅	JR山陽本線(神戸線) 姫路駅 徒歩5分 山陽電鉄本線 山陽姫路駅 徒歩5分
エリア	その他兵庫
竣工	1983年9月
耐震	新耐震基準
階数	地上8階 地下1階
用途	事務所
構造	SRC造

設備情報	
エレベーター	2基
空調	セントラル空調
OAフロア	タイルカーペット
基準階天井高	
光ファイバー	有り
トイレ	男女別・室外
セキュリティ	有り
駐車場	有り



事務所移転の簡単検索サイト

Quick Service

クイックサービス

みなと銀行第一生命共同ビルディング 4階26.71坪 兵庫県姫路市白銀町24

その他兵庫（ビルID：0027879）の賃貸オフィス

貸事務所・レンタルオフィス・オフィス移転ならQuickService

物件詳細はこちらから

0120-55-2620

【受付時間】平日9:30~18:30

