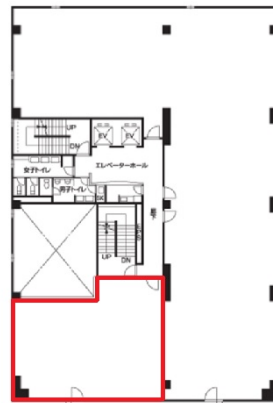


ネオフィス姫路南 4階30.21坪

兵庫県姫路市南畝町2-53



物件MAP



賃貸条件	
月額賃料	相談
坪数	30.21坪
坪単価	相談
共益費	90,630円
礼金	無し
敷金（保証金）	12ヶ月
階数	4階（402）
入居可能日	即日

ビル情報	
所在地	兵庫県姫路市南畝町2-53
最寄り駅	JR山陽本線(神戸線) 姫路駅 徒歩2分 JR姫新線 姫路駅 徒歩5分 JR山陽本線 姫路駅 徒歩7分 JR播但線 姫路駅 徒歩7分 山陽電鉄本線 山陽姫路駅 徒歩8分
エリア	その他兵庫
竣工	1994年3月
耐震	新耐震基準
階数	地上9階
用途	事務所
構造	S造

設備情報	
エレベーター	2基
空調	個別空調
OAフロア	その他
基準階天井高	2,500mm
光ファイバー	有り
トイレ	男女共用・室内
セキュリティ	有り
駐車場	有り