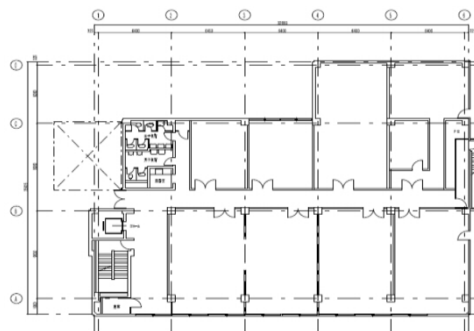


姫路駅南マークビル 4階17.02坪

兵庫県姫路市東延末3-50



物件MAP



賃貸条件	
月額賃料	相談
坪数	17.02坪
坪単価	相談
共益費	相談
礼金	無し
敷金（保証金）	12ヶ月
階数	4階
入居可能日	即日

ビル情報	
所在地	兵庫県姫路市東延末3-50
最寄り駅	JR山陽本線(神戸線) 姫路駅 徒歩6分 JR山陽本線 姫路駅 徒歩6分 JR播但線 姫路駅 徒歩10分 JR姫新線 姫路駅 徒歩8分 山陽電鉄本線 山陽姫路駅 徒歩11分
エリア	その他兵庫
竣工	1981年1月
耐震	耐震補強済
階数	地上5階
用途	事務所
構造	RC造

設備情報	
エレベーター	1基
空調	個別空調
OAフロア	その他
基準階天井高	
光ファイバー	有り
トイレ	調査中
セキュリティ	有り
駐車場	有り



姫路駅南マークビル 4階17.02坪 兵庫県姫路市東延末3-50

その他兵庫（ビルID：0027875）の賃貸オフィス

貸事務所・レンタルオフィス・オフィス移転ならQuickService

物件詳細はこちらから

 0120-55-2620

【受付時間】平日9:30~18:30

