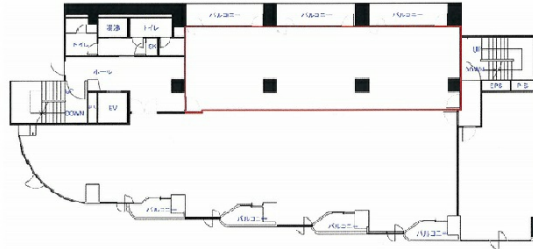


Office805 4階30.99坪

東京都板橋区高島平8-5-6



物件MAP



賃貸条件	
月額賃料	相談
坪数	30.99坪
坪単価	相談
共益費	30,990円
礼金	無し
敷金（保証金）	12ヶ月
階数	4階（検討有）
入居可能日	相談

ビル情報	
所在地	東京都板橋区高島平8-5-6
最寄り駅	都営三田線 高島平駅 徒歩1分
エリア	その他東京
竣工	1989年3月
耐震	新耐震基準
階数	地上5階 地下1階
用途	事務所/店舗
構造	RC造

設備情報	
エレベーター	1基
空調	個別空調
OAフロア	
基準階天井高	2,435mm
光ファイバー	無し
トイレ	男女別・室外
セキュリティ	無し
駐車場	無し