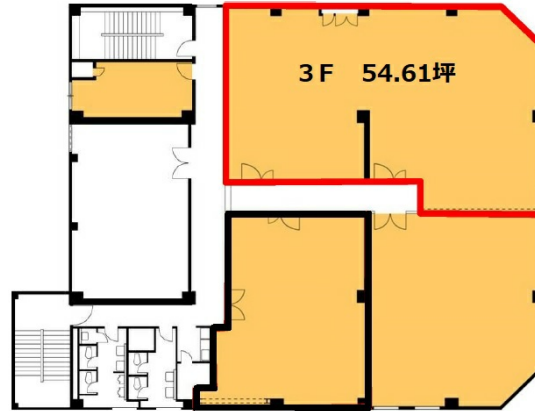


藤増興産ビル 3階54.61坪

大阪府八尾市光町2-69



物件MAP



賃貸条件	
月額賃料	相談
坪数	54.61坪
坪単価	相談
共益費	114,681円
礼金	無し
敷金 (保証金)	相談
階数	3階
入居可能日	相談

ビル情報	
所在地	大阪府八尾市光町2-69
最寄り駅	近鉄大阪線 近鉄八尾駅 徒歩1分 近鉄大阪線 久宝寺口駅 徒歩19分 近鉄大阪線 河内山本駅 徒歩19分 近鉄信貴線 河内山本駅 徒歩20分 JR関西本線(大和路線) 八尾駅 徒歩29分
エリア	その他大阪
竣工	1983年11月
耐震	新耐震基準
階数	地上3階
用途	事務所/店舗
構造	SRC造

設備情報	
エレベーター	
空調	個別空調
OAフロア	OAフロア
基準階天井高	2,700mm
光ファイバー	有り
トイレ	男女共用・室外
セキュリティ	有り
駐車場	無し