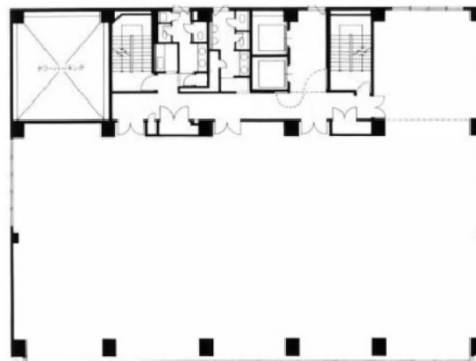


八尾駅前嶋野ビル 8階51.2坪

大阪府八尾市光町1-61



物件MAP



| 賃貸条件 | |
|---------|-------|
| 月額賃料 | 相談 |
| 坪数 | 51.2坪 |
| 坪単価 | 相談 |
| 共益費 | 賃料に含む |
| 礼金 | 無し |
| 敷金（保証金） | 12ヶ月 |
| 階数 | 8階 |
| 入居可能日 | 即日 |

| ビル情報 | |
|------|------------------|
| 所在地 | 大阪府八尾市光町1-61 |
| 最寄り駅 | 近鉄大阪線 近鉄八尾駅 徒歩2分 |
| エリア | その他大阪 |
| 竣工 | 1991年2月 |
| 耐震 | 新耐震基準 |
| 階数 | 地上9階 地下1階 |
| 用途 | 事務所 |
| 構造 | S造 |

| 設備情報 | |
|--------|---------|
| エレベーター | 2基 |
| 空調 | 個別空調 |
| OAフロア | |
| 基準階天井高 | 2,445mm |
| 光ファイバー | 有り |
| トイレ | 男女別・室外 |
| セキュリティ | 有り |
| 駐車場 | 有り |



事務所移転の簡単検索サイト

八尾駅前嶋野ビル 8階51.2坪 大阪府八尾市光町1-61

その他大阪（ビルID：0027790）の賃貸オフィス

貸事務所・レンタルオフィス・オフィス移転ならQuickService

物件詳細はこちらから

 0120-55-2620

【受付時間】平日9:30~18:30

