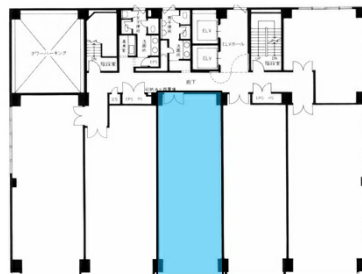


八尾駅前嶋野ビル 9階25.81坪

大阪府八尾市光町1-61



物件MAP



賃貸条件	
月額賃料	相談
坪数	25.81坪
坪単価	相談
共益費	賃料に含む
礼金	無し
敷金（保証金）	12ヶ月
階数	9階（1）
入居可能日	即日

ビル情報	
所在地	大阪府八尾市光町1-61
最寄り駅	近鉄大阪線 近鉄八尾駅 徒歩2分
エリア	その他大阪
竣工	1991年2月
耐震	新耐震基準
階数	地上9階 地下1階
用途	事務所
構造	S造

設備情報	
エレベーター	2基
空調	個別空調
OAフロア	
基準階天井高	2,445mm
光ファイバー	有り
トイレ	男女別・室外
セキュリティ	有り
駐車場	有り



事務所移転の簡単検索サイト

Quick Service

クイックサービス

八尾駅前嶋野ビル 9階25.81坪 大阪府八尾市光町1-61

その他大阪（ビルID：0027790）の賃貸オフィス

貸事務所・レンタルオフィス・オフィス移転ならQuickService

物件詳細はこちらから



0120-55-2620

【受付時間】平日9:30~18:30

