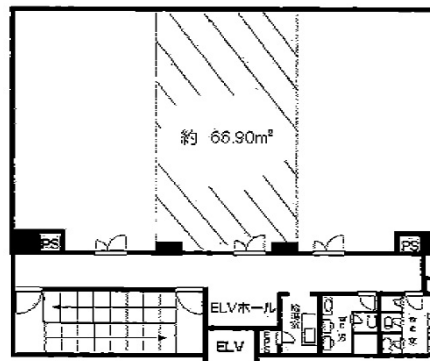


ダイエービルド八尾ビル 6階20.23坪

大阪府八尾市光町1-46



物件MAP



賃貸条件	
月額賃料	170,000円（税別）
坪数	20.23坪
坪単価	8,403円（税別）
共益費	賃料に含む
礼金	3ヶ月
敷金（保証金）	無し
階数	6階
入居可能日	即日

ビル情報	
所在地	大阪府八尾市光町1-46
最寄り駅	近鉄大阪線 近鉄八尾駅 徒歩2分
エリア	その他大阪
竣工	1985年7月
耐震	新耐震基準
階数	地上8階
用途	事務所
構造	RC造

設備情報	
エレベーター	1基
空調	個別空調
OAフロア	その他
基準階天井高	
光ファイバー	
トイレ	男女別・室外
セキュリティ	無し
駐車場	有り