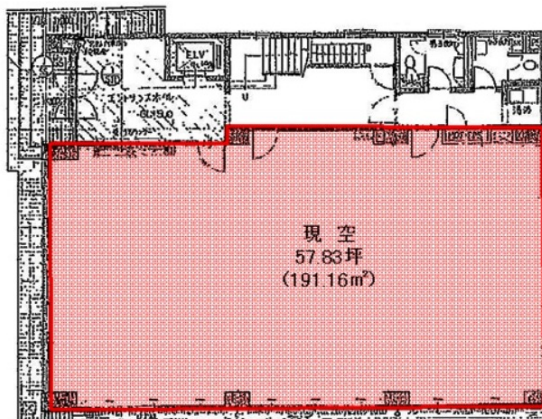


ジブラルタ生命八幡浜ビル 4階37.16坪

愛媛県八幡浜市矢野町1-3



物件MAP



賃貸条件	
坪数	37.16坪
階数	4階
入居可能日	
ビル情報	
所在地	愛媛県八幡浜市矢野町1-3
最寄り駅	JR予讃・内子線 八幡浜駅 徒歩6分
エリア	愛媛
竣工	1993年3月
耐震	旧耐震基準
階数	地上4階
用途	事務所
構造	SRC造
設備情報	
エレベーター	1基
空調	個別空調
OAフロア	その他
基準階天井高	
光ファイバー	無し
トイレ	男女別・室外
セキュリティ	無し
駐車場	無し