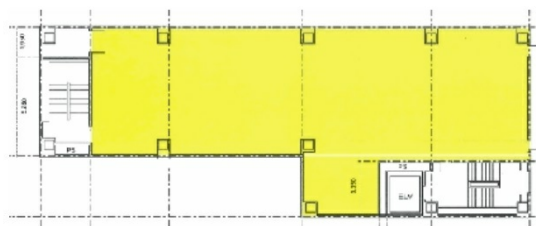


第5セントラルビル 地下1階61.58坪

東京都八王子市東町12-15



物件MAP



賃貸条件	
月額賃料	相談
坪数	61.58坪
坪単価	相談
共益費	賃料に含む
礼金	無し
敷金（保証金）	6ヶ月
階数	B1階
入居可能日	相談

ビル情報	
所在地	東京都八王子市東町12-15
最寄り駅	JR中央線(快速) 八王子駅 徒歩3分 JR横浜線 八王子駅 徒歩3分
エリア	その他東京
竣工	1990年10月
耐震	新耐震基準
階数	地上7階 地下1階
用途	店舗
構造	S造

設備情報	
エレベーター	
空調	個別空調
OAフロア	その他
基準階天井高	
光ファイバー	無し
トイレ	調査中
セキュリティ	無し
駐車場	無し