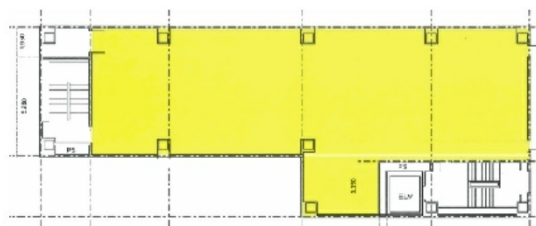


第5セントラルビル 6階93.2坪

東京都八王子市東町12-15



物件MAP



賃貸条件	
月額賃料	745,600円 (税別)
坪数	93.2坪
坪単価	8,000円 (税別)
共益費	賃料に含む
礼金	無し
敷金 (保証金)	6ヶ月
階数	6階 (6F+7F)
入居可能日	即日

ビル情報	
所在地	東京都八王子市東町12-15
最寄り駅	JR中央線(快速) 八王子駅 徒歩3分 JR横浜線 八王子駅 徒歩3分
エリア	その他東京
竣工	1990年10月
耐震	新耐震基準
階数	地上7階 地下1階
用途	店舗
構造	S造

設備情報	
エレベーター	
空調	個別空調
OAフロア	その他
基準階天井高	
光ファイバー	無し
トイレ	調査中
セキュリティ	無し
駐車場	無し