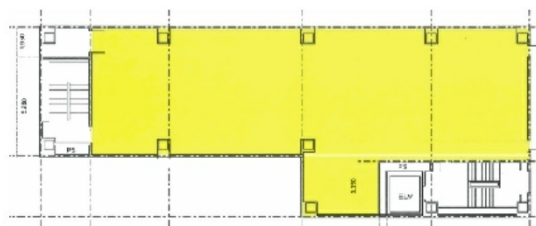


# 第5セントラルビル 5階66.2坪

東京都八王子市東町12-15



## 物件MAP



| 賃貸条件     |               |
|----------|---------------|
| 月額賃料     | 662,000円 (税別) |
| 坪数       | 66.2坪         |
| 坪単価      | 10,000円 (税別)  |
| 共益費      | 賃料に含む         |
| 礼金       | 無し            |
| 敷金 (保証金) | 6ヶ月           |
| 階数       | 5階            |
| 入居可能日    | 即日            |

| ビル情報 |  |
|------|--|
| 所在地  | 東京都八王子市東町12-15                         |
| 最寄り駅 | JR中央線(快速) 八王子駅 徒歩3分<br>JR横浜線 八王子駅 徒歩3分 |
| エリア  | その他東京                                  |
| 竣工   | 1990年10月                               |
| 耐震   | 新耐震基準                                  |
| 階数   | 地上7階 地下1階                              |
| 用途   | 店舗                                     |
| 構造   | S造                                     |

| 設備情報   |      |
|--------|------|
| エレベーター |      |
| 空調     | 個別空調 |
| OAフロア  | その他  |
| 基準階天井高 |      |
| 光ファイバー | 無し   |
| トイレ    | 調査中  |
| セキュリティ | 無し   |
| 駐車場    | 無し   |