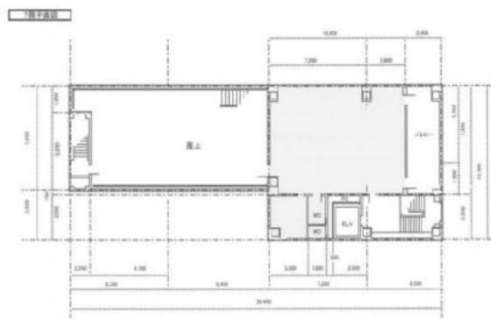


第5セントラルビル 7階27坪

東京都八王子市東町12-15



八王子市のセントラルビル 7階平面図

物件MAP



賃貸条件	
月額賃料	270,000円 (税別)
坪数	27坪
坪単価	10,000円 (税別)
共益費	賃料に含む
礼金	無し
敷金 (保証金)	6ヶ月
階数	7階
入居可能日	即日

ビル情報	
所在地	東京都八王子市東町12-15
最寄り駅	JR中央線(快速) 八王子駅 徒歩3分 JR横浜線 八王子駅 徒歩3分
エリア	その他東京
竣工	1990年10月
耐震	新耐震基準
階数	地上7階 地下1階
用途	店舗
構造	S造

設備情報	
エレベーター	
空調	個別空調
OAフロア	その他
基準階天井高	
光ファイバー	無し
トイレ	調査中
セキュリティ	無し
駐車場	無し