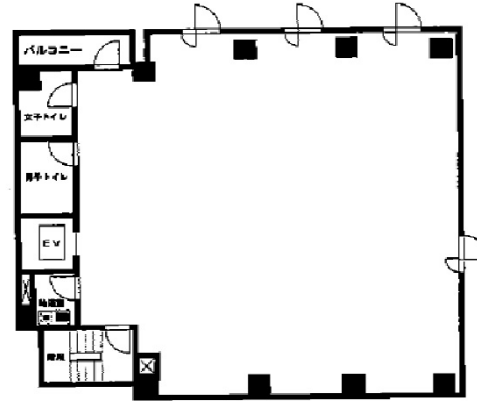


CP6ビル 5階61.54坪

東京都八王子市旭町11-5



物件MAP



賃貸条件	
月額賃料	738,545円 (税別)
坪数	61.54坪
坪単価	12,001円 (税別)
共益費	184,620円
礼金	1ヶ月
敷金 (保証金)	3ヶ月
階数	5階
入居可能日	相談

ビル情報	
所在地	東京都八王子市旭町11-5
最寄り駅	JR横浜線 八王子駅 徒歩2分 京王京王線 京王八王子駅 徒歩4分
エリア	その他東京
竣工	1988年6月
耐震	新耐震基準
階数	地上8階
用途	事務所/店舗
構造	SRC造

設備情報	
エレベーター	1基
空調	個別空調
OAフロア	OAフロア
基準階天井高	2,600mm
光ファイバー	有り
トイレ	男女別・室外
セキュリティ	有り
駐車場	無し