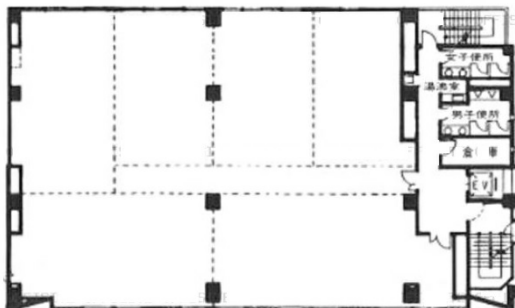


JMR柏ビル 4階16.58坪

千葉県柏市明原1-8-22



物件MAP



賃貸条件	
坪数	16.58坪
階数	4階
入居可能日	
ビル情報	
所在地	千葉県柏市明原1-8-22
最寄り駅	JR常磐線 柏駅 徒歩6分
エリア	松戸・柏エリア
竣工	1988年3月
耐震	新耐震基準
階数	地上5階 地下1階
用途	事務所
構造	SRC造
設備情報	
エレベーター	1基
空調	個別空調
OAフロア	2WAY
基準階天井高	2,500mm
光ファイバー	有り
トイレ	男女別・室外
セキュリティ	有り
駐車場	有り