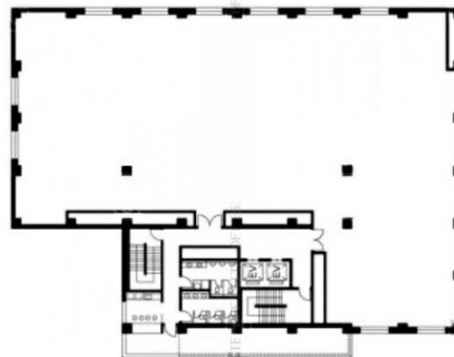


# 柏東口金子ビル 5階47.26坪

千葉県柏市柏4-8-1



## 物件MAP



賃貸条件	
月額賃料	661,640円 (税別)
坪数	47.26坪
坪単価	14,000円 (税別)
共益費	141,780円
礼金	無し
敷金 (保証金)	10ヶ月
階数	5階 (先行有)
入居可能日	即日

ビル情報	
所在地	千葉県柏市柏4-8-1
最寄り駅	東武野田線 柏駅 徒歩1分 JR常磐線 柏駅 徒歩1分
エリア	松戸・柏エリア
竣工	1997年11月
耐震	新耐震基準
階数	地上8階 地下2階
用途	事務所
構造	SRC造

設備情報	
エレベーター	1基
空調	個別空調
OAフロア	OAフロア
基準階天井高	2,600mm
光ファイバー	無し
トイレ	男女別・室外
セキュリティ	無し
駐車場	有り