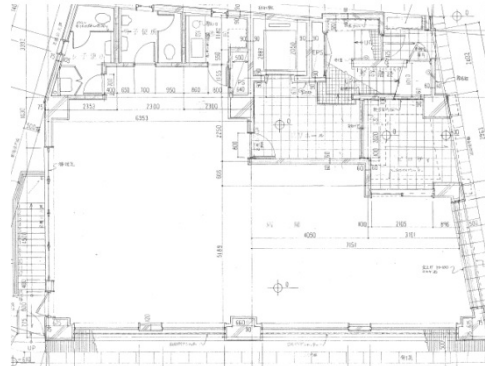


# SNビル 1階33.61坪

千葉県柏市旭町1-1-17



## 物件MAP



| 賃貸条件    |                |
|---------|----------------|
| 月額賃料    | 1,008,300円（税別） |
| 坪数      | 33.61坪         |
| 坪単価     | 30,000円（税別）    |
| 共益費     | 賃料に含む          |
| 礼金      | 無し             |
| 敷金（保証金） | 10ヶ月           |
| 階数      | 1階（契約予定）       |
| 入居可能日   | 即日             |

| ビル情報 |                                |
|------|--------------------------------|
| 所在地  | 千葉県柏市旭町1-1-17                  |
| 最寄り駅 | JR常磐線 柏駅 徒歩2分<br>東武野田線 柏駅 徒歩2分 |
| エリア  | 松戸・柏エリア                        |
| 竣工   | 1990年2月                        |
| 耐震   | 新耐震基準                          |
| 階数   | 地上6階 地下1階                      |
| 用途   | 店舗                             |
| 構造   | RC造                            |

| 設備情報   |         |
|--------|---------|
| エレベーター | 1基      |
| 空調     | 個別空調    |
| OAフロア  |         |
| 基準階天井高 | 2,500mm |
| 光ファイバー | 無し      |
| トイレ    | 男女別・室外  |
| セキュリティ | 有り      |
| 駐車場    | 無し      |