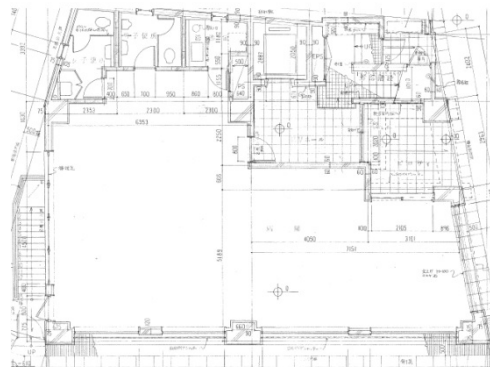


SNビル 1階33.61坪

千葉県柏市旭町1-1-17



物件MAP



賃貸条件	
月額賃料	1,008,300円 (税別)
坪数	33.61坪
坪単価	30,000円 (税別)
共益費	賃料に含む
礼金	無し
敷金 (保証金)	10ヶ月
階数	1階 (契約予定)
入居可能日	即日

ビル情報	
所在地	千葉県柏市旭町1-1-17
最寄り駅	JR常磐線 柏駅 徒歩2分 東武野田線 柏駅 徒歩2分
エリア	松戸・柏エリア
竣工	1990年2月
耐震	新耐震基準
階数	地上6階 地下1階
用途	店舗
構造	RC造

設備情報	
エレベーター	1基
空調	個別空調
OAフロア	
基準階天井高	2,500mm
光ファイバー	無し
トイレ	男女別・室外
セキュリティ	有り
駐車場	無し



事務所移転の簡単検索サイト

Quick Service

クイックサービス

SNビル 1階33.61坪 千葉県柏市旭町1-1-17

松戸・柏エリア (ビルID: 0027686) の賃貸オフィス

貸事務所・レンタルオフィス・オフィス移転ならQuickService

物件詳細はこちらから



0120-55-2620

【受付時間】平日9:30~18:30

