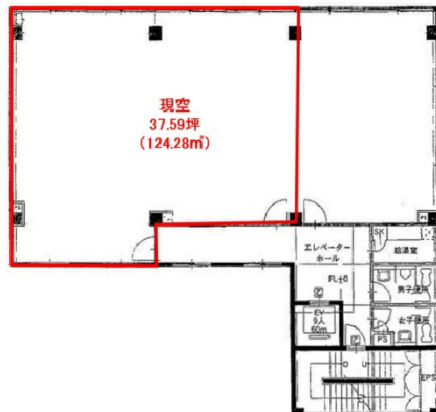


# ジブラルタ生命日立ビル 3階20.72坪

茨城県日立市弁天町1-1-16



## 物件MAP



賃貸条件	
月額賃料	相談
坪数	20.72坪
坪単価	相談
共益費	62,160円
礼金	無し
敷金（保証金）	12ヶ月
階数	3階
入居可能日	即日

ビル情報	
所在地	茨城県日立市弁天町1-1-16
最寄り駅	JR常磐線 日立駅 徒歩7分
エリア	茨城
竣工	1998年1月
耐震	新耐震基準
階数	地上3階
用途	事務所
構造	S造

設備情報	
エレベーター	1基
空調	個別空調
OAフロア	その他
基準階天井高	
光ファイバー	無し
トイレ	
セキュリティ	無し
駐車場	無し



ジブラルタ生命日立ビル 3階20.72坪 茨城県日立市弁天町1-1-16

茨城（ビルID：0027681）の賃貸オフィス

貸事務所・レンタルオフィス・オフィス移転ならQuickService

物件詳細はこちらから



0120-55-2620

【受付時間】平日9:30~18:30

