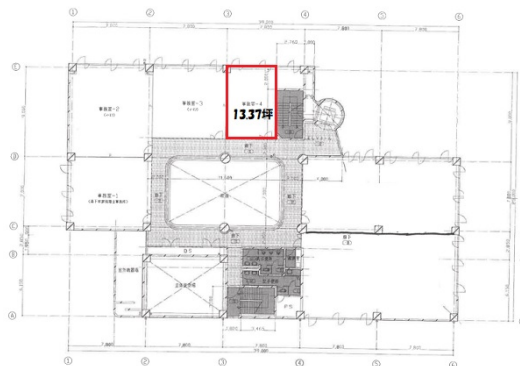


第25オーシャンプラザ 5階13.37坪

愛知県日進市赤池1-3001



物件MAP



賃貸条件	
月額賃料	106,960円（税別）
坪数	13.37坪
坪単価	8,000円（税別）
共益費	40,110円
礼金	無し
敷金（保証金）	6ヶ月
階数	5階（504）
入居可能日	2024年10月

ビル情報	
所在地	愛知県日進市赤池1-3001
最寄り駅	名古屋市営地下鉄鶴舞線 赤池駅 徒歩1分
エリア	その他愛知
竣工	1988年4月
耐震	新耐震基準
階数	地上5階
用途	事務所
構造	RC造

設備情報	
エレベーター	1基
空調	個別空調
OAフロア	その他
基準階天井高	
光ファイバー	無し
トイレ	男女別・室外
セキュリティ	有り
駐車場	有り