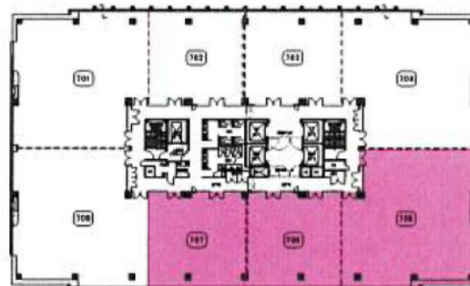


JRE尼崎フロントビル 7階173.53坪

兵庫県尼崎市潮江1-2-6



物件MAP



賃貸条件	
月額賃料	相談
坪数	173.53坪
坪単価	相談
共益費	相談
礼金	無し
敷金（保証金）	相談
階数	7階
入居可能日	即日

ビル情報	
所在地	兵庫県尼崎市潮江1-2-6
最寄り駅	JR東海道本線 尼崎駅 徒歩1分
エリア	その他兵庫
竣工	2008年10月
耐震	新耐震基準
階数	地上10階
用途	事務所
構造	S造、一部SRC造

設備情報	
エレベーター	5基
空調	個別空調
OAフロア	OAフロア
基準階天井高	2,700mm
光ファイバー	有り
トイレ	男女別・室外
セキュリティ	有り
駐車場	有り



事務所移転の簡単検索サイト

Quick Service

クイックサービス

JRE尼崎フロントビル 7階173.53坪 兵庫県尼崎市潮江1-2-6

その他兵庫（ビルID：0027663）の賃貸オフィス

貸事務所・レンタルオフィス・オフィス移転なら**QuickService**

物件詳細はこちらから



0120-55-2620

【受付時間】平日9:30~18:30

