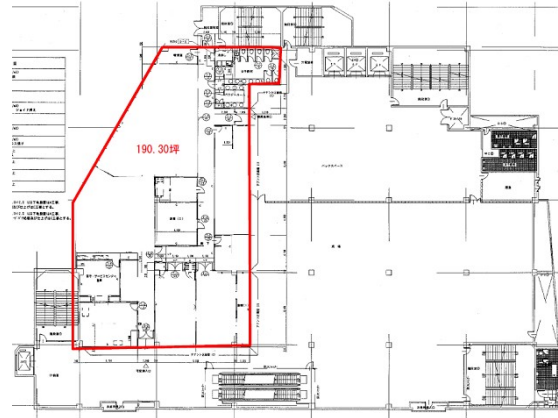


# D-NAHAビル 7階190.3坪

沖縄県那覇市牧志1-19-29



## 物件MAP



賃貸条件	
坪数	190.3坪
階数	7階
入居可能日	

ビル情報	
所在地	沖縄県那覇市牧志1-19-29
最寄り駅	ゆいレール 美栄橋駅 徒歩1分
エリア	沖縄
竣工	1970年4月
耐震	旧耐震基準
階数	地上8階 地下1階
用途	事務所
構造	SRC造

設備情報	
エレベーター	4基
空調	個別空調
OAフロア	Pタイル
基準階天井高	2,700mm
光ファイバー	有り
トイレ	男女別・室外
セキュリティ	無し
駐車場	有り



事務所移転の簡単検索サイト

**D-NAHAビル 7階190.3坪** 沖縄県那覇市牧志1-19-29

沖縄 (ビルID: 0027658) の賃貸オフィス

クイックサービス

貸事務所・レンタルオフィス・オフィス移転なら**QuickService**

物件詳細はこちらから

 **0120-55-2620**

【受付時間】平日9:30~18:30

