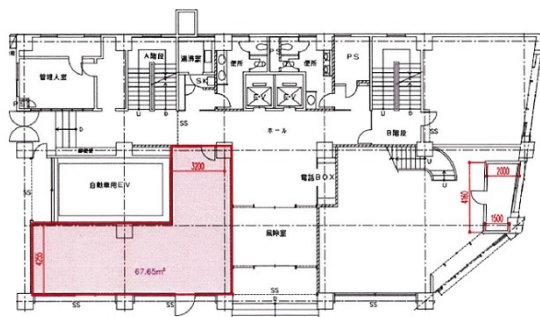


日本生命那覇ビル 1階19.55坪

沖縄県那覇市久茂地3-1-1



1階 67.65㎡ 20.4坪

物件MAP



賃貸条件	
坪数	19.55坪
階数	1階
入居可能日	
ビル情報	
所在地	沖縄県那覇市久茂地3-1-1
最寄り駅	ゆいレール 県庁前駅 徒歩1分
エリア	沖縄
竣工	1968年11月
耐震	耐震補強済
階数	地上9階 地下2階
用途	事務所
構造	SRC造
設備情報	
エレベーター	2基
空調	個別空調
OAフロア	OAフロア
基準階天井高	2,450mm
光ファイバー	有り
トイレ	男女別・室外
セキュリティ	有り
駐車場	無し