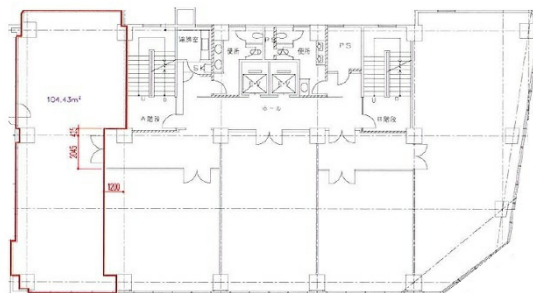


日本生命那覇ビル 4階31.59坪

沖縄県那覇市久茂地3-1-1



物件MAP



賃貸条件	
月額賃料	相談
坪数	31.59坪
坪単価	相談
共益費	賃料に含む
礼金	無し
敷金（保証金）	12ヶ月
階数	4階
入居可能日	即日

ビル情報	
所在地	沖縄県那覇市久茂地3-1-1
最寄り駅	ゆいレール 県庁前駅 徒歩1分
エリア	沖縄
竣工	1968年11月
耐震	耐震補強済
階数	地上9階 地下2階
用途	事務所
構造	SRC造

設備情報	
エレベーター	2基
空調	個別空調
OAフロア	OAフロア
基準階天井高	2,450mm
光ファイバー	有り
トイレ	男女別・室外
セキュリティ	有り
駐車場	無し