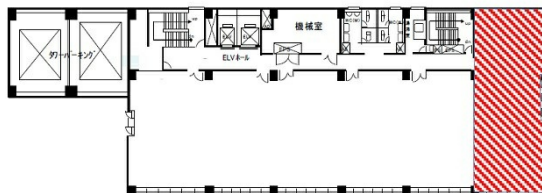


# 那覇第一生命ビルディング 3階34.91坪

沖縄県那覇市久茂地2-22-10



## 物件MAP



賃貸条件	
月額賃料	相談
坪数	34.91坪
坪単価	相談
共益費	賃料に含む
礼金	無し
敷金（保証金）	12ヶ月
階数	3階
入居可能日	2024年4月

ビル情報	
所在地	沖縄県那覇市久茂地2-22-10
最寄り駅	ゆいレール 美栄橋駅 徒歩3分
エリア	沖縄
竣工	1980年8月
耐震	新耐震基準相当
階数	地上8階 地下1階
用途	事務所
構造	SRC造

設備情報	
エレベーター	2基
空調	個別空調
OAフロア	OAフロア
基準階天井高	2,500mm
光ファイバー	有り
トイレ	男女別・室外
セキュリティ	有り
駐車場	有り