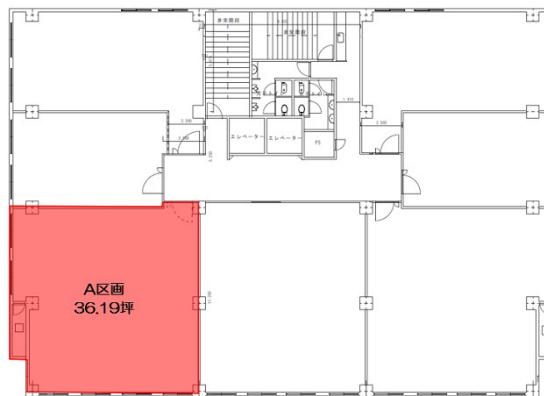


久茂地セントラルビル 7階36.19坪

沖縄県那覇市久茂地1-3-1



物件MAP



賃貸条件	
坪数	36.19坪
階数	7階 (A)
入居可能日	
ビル情報	
所在地	沖縄県那覇市久茂地1-3-1
最寄り駅	ゆいレール 県庁前駅 徒歩2分 ゆいレール 旭橋駅 徒歩6分 ゆいレール 壺川駅 徒歩13分
エリア	沖縄
竣工	1986年11月
耐震	新耐震基準
階数	地上8階
用途	事務所
構造	SRC造
設備情報	
エレベーター	2基
空調	個別空調
OAフロア	OAフロア
基準階天井高	2,600mm
光ファイバー	有り
トイレ	男女別・室外
セキュリティ	有り
駐車場	無し