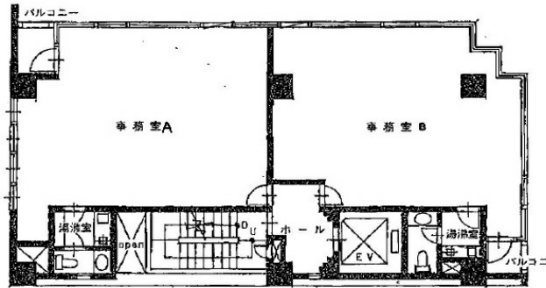


# G7ビル 1階13.35坪

沖縄県那覇市久茂地1-2-25



## 物件MAP



賃貸条件	
坪数	13.35坪
階数	1階 (B-1)
入居可能日	
ビル情報	
所在地	沖縄県那覇市久茂地1-2-25
最寄り駅	ゆいレール 県庁前駅 徒歩1分
エリア	沖縄
竣工	1988年4月
耐震	新耐震基準
階数	地上6階
用途	事務所/店舗
構造	RC造
設備情報	
エレベーター	1基
空調	個別空調
OAフロア	OAフロア
基準階天井高	
光ファイバー	無し
トイレ	男女共用・室内
セキュリティ	有り
駐車場	無し