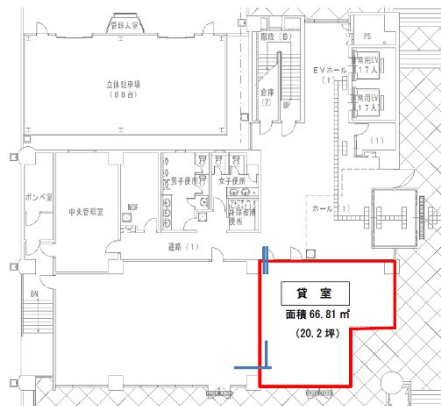


那覇新都心メディアビル 1階20.2坪

沖縄県那覇市おもろまち1-3-31



物件MAP



賃貸条件	
月額賃料	相談
坪数	20.2坪
坪単価	相談
共益費	相談
礼金	無し
敷金（保証金）	相談
階数	1階（西棟）
入居可能日	2024年8月

ビル情報	
所在地	沖縄県那覇市おもろまち1-3-31
最寄り駅	ゆいレール おもろまち駅 徒歩7分
エリア	沖縄
竣工	2001年11月
耐震	新耐震基準
階数	地上10階 地下1階
用途	事務所/店舗
構造	RC造、一部S造

設備情報	
エレベーター	4基
空調	個別空調
OAフロア	OAフロア
基準階天井高	2,700mm
光ファイバー	有り
トイレ	男女別・室外
セキュリティ	有り
駐車場	有り