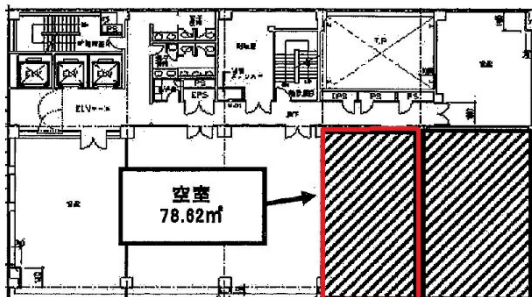


ニッセイ徳島ビル 10階52.71坪

徳島県徳島市八百屋町2-11



物件MAP



賃貸条件	
坪数	52.71坪
階数	10階
入居可能日	

ビル情報	
所在地	徳島県徳島市八百屋町2-11
最寄り駅	JR高德線 徳島駅 徒歩3分 JR徳島線(よしの川ブルーライン) 徳島駅 徒歩3分
エリア	徳島
竣工	1988年11月
耐震	新耐震基準
階数	地上12階
用途	事務所
構造	SRC造

設備情報	
エレベーター	3基
空調	個別空調
OAフロア	OAフロア
基準階天井高	2,460mm
光ファイバー	有り
トイレ	男女別・室外
セキュリティ	有り
駐車場	有り



事務所移転の簡単検索サイト

Quick Service

クイックサービス

ニッセイ徳島ビル 10階52.71坪 徳島県徳島市八百屋町2-11

徳島 (ビルID: 0027566) の賃貸オフィス

貸事務所・レンタルオフィス・オフィス移転ならQuickService

物件詳細はこちらから



0120-55-2620

【受付時間】平日9:30~18:30

