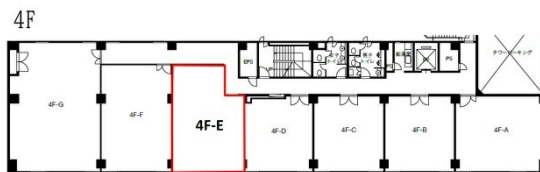


# グラン徳島 4階15.36坪

徳島県徳島市八百屋町1-14



## 物件MAP



賃貸条件	
坪数	15.36坪
階数	4階 (E)
入居可能日	

ビル情報	
所在地	徳島県徳島市八百屋町1-14
最寄り駅	JR高德線 徳島駅 徒歩5分
エリア	徳島
竣工	1987年2月
耐震	新耐震基準
階数	地上6階
用途	事務所
構造	SRC造

設備情報	
エレベーター	1基
空調	個別空調
OAフロア	タイルカーペット
基準階天井高	2,500mm
光ファイバー	有り
トイレ	男女別・室外
セキュリティ	有り
駐車場	有り