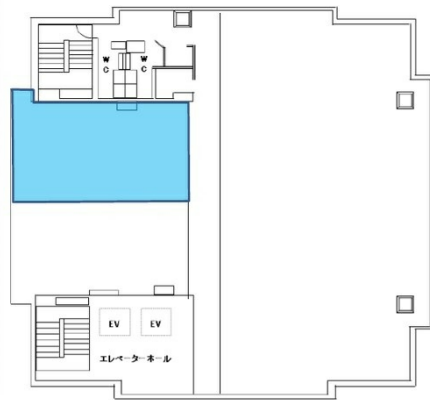


# 阿波銀住友生命ビル 9階15.08坪

徳島県徳島市東船場町2-21-2



## 物件MAP



賃貸条件	
月額賃料	相談
坪数	15.08坪
坪単価	相談
共益費	賃料に含む
礼金	無し
敷金（保証金）	12ヶ月
階数	9階（②）
入居可能日	即日

ビル情報	
所在地	徳島県徳島市東船場町2-21-2
最寄り駅	JR徳島線(よしの川ブルーライン) 徳島駅 徒歩10分 JR牟岐線 徳島駅 徒歩10分 JR高徳線 徳島駅 徒歩10分
エリア	徳島
竣工	1977年10月
耐震	新耐震基準
階数	地上10階 地下1階
用途	事務所
構造	SRC造

設備情報	
エレベーター	2基
空調	個別空調
OAフロア	タイルカーペット
基準階天井高	2,400mm
光ファイバー	無し
トイレ	男女別・室外
セキュリティ	有り
駐車場	有り