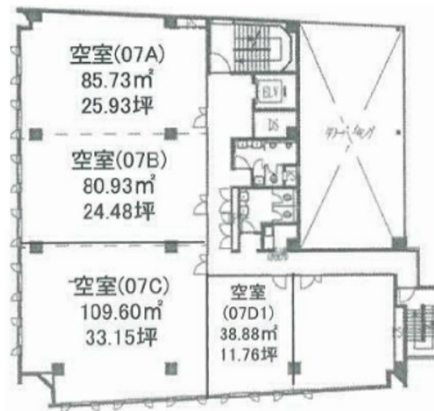


# 富士火災徳島ビル 5階33.15坪

徳島県徳島市中洲町1-42-1



## 物件MAP



賃貸条件	
月額賃料	232,050円 (税別)
坪数	33.15坪
坪単価	7,000円 (税別)
共益費	66,300円
礼金	無し
敷金 (保証金)	12ヶ月
階数	5階
入居可能日	即日

ビル情報	
所在地	徳島県徳島市中洲町1-42-1
最寄り駅	JR高徳線 徳島駅 徒歩11分
エリア	徳島
竣工	1989年9月
耐震	新耐震基準
階数	地上7階
用途	事務所
構造	SRC造

設備情報	
エレベーター	1基
空調	個別空調
OAフロア	タイルカーペット
基準階天井高	2,500mm
光ファイバー	有り
トイレ	男女別・室外
セキュリティ	有り
駐車場	有り