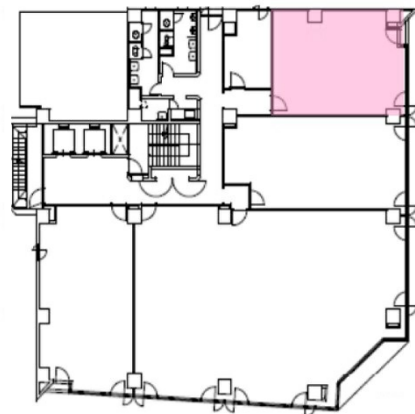


# 徳島眉山第一生命ビル 3階16.19坪

徳島県徳島市新町橋2-10-1



物件MAP



賃貸条件	
月額賃料	相談
坪数	16.19坪
坪単価	相談
共益費	賃料に含む
礼金	無し
敷金（保証金）	12ヶ月
階数	3階
入居可能日	即日

ビル情報	
所在地	徳島県徳島市新町橋2-10-1
最寄り駅	JR高徳線 徳島駅 徒歩15分 JR徳島線(よしの川ブルーライン) 徳島駅 徒歩5分
エリア	徳島
竣工	1987年3月
耐震	新耐震基準
階数	地上8階 地上1階
用途	事務所
構造	SRC造

設備情報	
エレベーター	2基
空調	セントラル空調
OAフロア	OAフロア相談可
基準階天井高	2,500mm
光ファイバー	有り
トイレ	男女別・室外
セキュリティ	有り
駐車場	有り