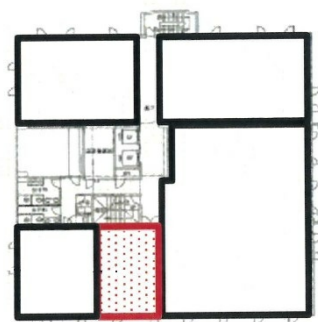


# 徳島駅前171ビル 6階15.72坪

徳島県徳島市寺島本町西1-7-1



## 物件MAP



賃貸条件	
月額賃料	相談
坪数	15.72坪
坪単価	相談
共益費	賃料に含む
礼金	無し
敷金（保証金）	12ヶ月
階数	6階
入居可能日	即日

ビル情報	
所在地	徳島県徳島市寺島本町西1-7-1
最寄り駅	JR高徳線 徳島駅 徒歩2分
エリア	徳島
竣工	1985年6月
耐震	新耐震基準
階数	地上8階 地下1階
用途	事務所
構造	RC造

設備情報	
エレベーター	2基
空調	個別空調
OAフロア	タイルカーペット
基準階天井高	2,600mm
光ファイバー	有り
トイレ	男女別・室外
セキュリティ	有り
駐車場	有り