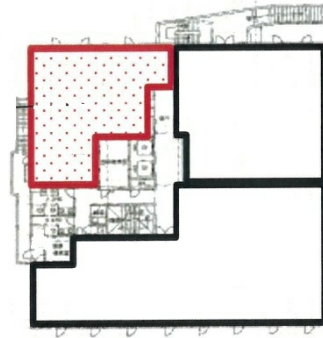


# 徳島駅前171ビル 2階40.28坪

徳島県徳島市寺島本町西1-7-1



物件MAP



賃貸条件	
坪数	40.28坪
階数	2階
入居可能日	
ビル情報	
所在地	徳島県徳島市寺島本町西1-7-1
最寄り駅	JR高徳線 徳島駅 徒歩2分
エリア	徳島
竣工	1985年6月
耐震	新耐震基準
階数	地上8階 地下1階
用途	事務所
構造	RC造
設備情報	
エレベーター	2基
空調	個別空調
OAフロア	タイルカーペット
基準階天井高	2,600mm
光ファイバー	有り
トイレ	男女別・室外
セキュリティ	有り
駐車場	有り



事務所移転の簡単検索サイト

Quick Service

クイックサービス

徳島駅前171ビル 2階40.28坪 徳島県徳島市寺島本町西1-7-1

徳島 (ビルID: 0027559) の賃貸オフィス

貸事務所・レンタルオフィス・オフィス移転ならQuickService

物件詳細はこちらから

0120-55-2620

【受付時間】平日9:30~18:30

