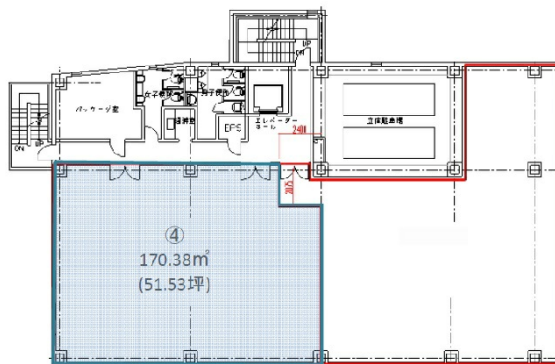


布施駅前ビル 6階51.53坪

大阪府東大阪市長堂2-3-21



物件MAP



賃貸条件	
月額賃料	412,240円 (税別)
坪数	51.53坪
坪単価	8,000円 (税別)
共益費	賃料に含む
礼金	無し
敷金 (保証金)	12ヶ月
階数	6階
入居可能日	即日

ビル情報	
所在地	大阪府東大阪市長堂2-3-21
最寄り駅	近鉄難波線 布施駅 徒歩2分 近鉄奈良線 布施駅 徒歩4分 JRおおさか東線 JR河内永和駅 徒歩9分 近鉄奈良線 河内永和駅 徒歩10分 大阪メトロ千日前線 小路駅 徒歩15分
エリア	その他大阪
竣工	1981年3月
耐震	新耐震基準相当
階数	地上6階
用途	事務所
構造	S造

設備情報	
エレベーター	1基
空調	個別空調
OAフロア	
基準階天井高	2,460mm
光ファイバー	有り
トイレ	男女別・室外
セキュリティ	有り
駐車場	有り



事務所移転の簡単検索サイト

Quick Service

クイックサービス

布施駅前ビル 6階51.53坪 大阪府東大阪市長堂2-3-21

その他大阪 (ビルID: 0027529) の賃貸オフィス

貸事務所・レンタルオフィス・オフィス移転ならQuickService

物件詳細はこちらから



0120-55-2620

【受付時間】平日9:30~18:30

