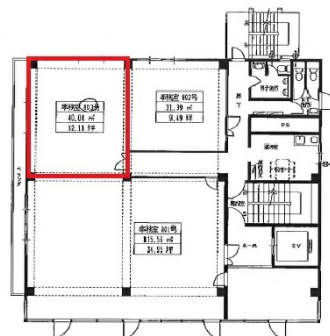


大真ビル 8階12.86坪

大阪府東大阪市長田東4-2-32



物件MAP



賃貸条件	
月額賃料	64,300円 (税別)
坪数	12.86坪
坪単価	5,000円 (税別)
共益費	18,004円
礼金	無し
敷金 (保証金)	6ヶ月
階数	8階 (803)
入居可能日	相談

ビル情報	
所在地	大阪府東大阪市長田東4-2-32
最寄り駅	近鉄けいはんな線 長田駅 徒歩5分 大阪メトロ中央線 長田駅 徒歩8分 近鉄けいはんな線 荒本駅 徒歩20分 JR片町線(学研都市線) 徳庵駅 徒歩25分 JR片町線(学研都市線) 鴻池新田駅 徒歩28分
エリア	その他大阪
竣工	1984年1月
耐震	新耐震基準
階数	地上10階
用途	事務所/店舗
構造	S造

設備情報	
エレベーター	1基
空調	個別空調
OAフロア	その他
基準階天井高	
光ファイバー	有り
トイレ	男女別・室外
セキュリティ	有り
駐車場	有り