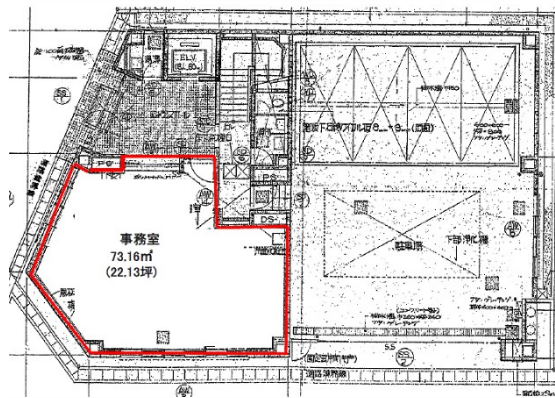


ジブラルタ生命東広島ビル 1階22.13坪

広島県東広島市西条昭和町5-1



物件MAP



賃貸条件	
月額賃料	相談
坪数	22.13坪
坪単価	相談
共益費	52,006円
礼金	無し
敷金（保証金）	相談
階数	1階
入居可能日	即日

ビル情報	
所在地	広島県東広島市西条昭和町5-1
最寄り駅	JR山陽本線 西条駅 徒歩8分
エリア	その他広島
竣工	1987年3月
耐震	新耐震基準
階数	地上4階
用途	事務所
構造	S造

設備情報	
エレベーター	1基
空調	個別空調
OAフロア	Pタイル
基準階天井高	2,800mm
光ファイバー	有り
トイレ	男女別・室外
セキュリティ	有り
駐車場	無し



事務所移転の簡単検索サイト

Quick Service

クイックサービス

ジブラルタ生命東広島ビル 1階22.13坪 広島県東広島市西条昭和町5-1

その他広島（ビルID：0027498）の賃貸オフィス

貸事務所・レンタルオフィス・オフィス移転なら**QuickService**

物件詳細はこちらから



0120-55-2620

【受付時間】平日9:30~18:30

