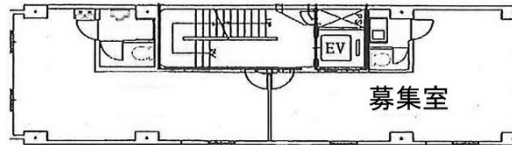


新商日本橋ビル 2階10.65坪

東京都中央区日本橋本町4-2-1



物件MAP



賃貸条件	
月額賃料	133,125円 (税別)
坪数	10.65坪
坪単価	12,500円 (税別)
共益費	賃料に含む
礼金	1ヶ月
敷金 (保証金)	4ヶ月
階数	2階 (2W)
入居可能日	即日

ビル情報	
所在地	東京都中央区日本橋本町4-2-1
最寄り駅	JR総武本線 新日本橋駅 徒歩2分 東京メトロ半蔵門線 三越前駅 徒歩3分 東京メトロ銀座線 神田駅 徒歩6分
エリア	日本橋本町・室町・三越前エリア
竣工	1973年1月
耐震	旧耐震基準
階数	地上5階
用途	事務所
構造	RC造

設備情報	
エレベーター	1基
空調	個別空調
OAフロア	その他
基準階天井高	
光ファイバー	有り
トイレ	男女共用・室内
セキュリティ	有り
駐車場	無し



事務所移転の簡単検索サイト **新商日本橋ビル 2階10.65坪** 東京都中央区日本橋本町4-2-1

日本橋本町・室町・三越前エリア (ビルID: 0027486) の賃貸オフィス

貸事務所・レンタルオフィス・オフィス移転なら**QuickService**

物件詳細はこちらから

 **0120-55-2620**

【受付時間】平日9:30~18:30

