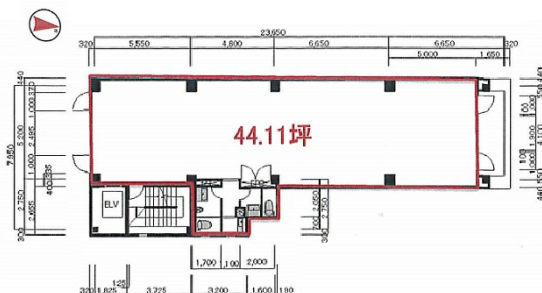


井門日本橋本町ビル 4階44.11坪

東京都中央区日本橋本町3-2-11



物件MAP



賃貸条件	
坪数	44.11坪
階数	4階
入居可能日	

ビル情報	
所在地	東京都中央区日本橋本町3-2-11
最寄り駅	JR総武本線 新日本橋駅 徒歩2分 東京メトロ銀座線 三越前駅 徒歩2分 東京メトロ半蔵門線 三越前駅 徒歩3分 東京メトロ銀座線 神田駅 徒歩8分 JR山手線 神田駅 徒歩8分
エリア	日本橋本町・室町・三越前エリア
竣工	1995年8月
耐震	新耐震基準
階数	地上5階 地下1階
用途	事務所
構造	S造

設備情報	
エレベーター	1基
空調	個別空調
OAフロア	OAフロア
基準階天井高	2,500mm
光ファイバー	有り
トイレ	男女別・室外
セキュリティ	有り
駐車場	無し