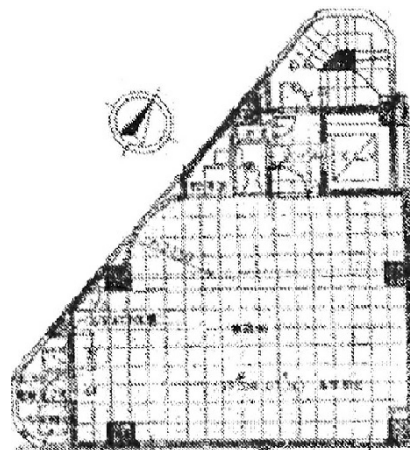


# 日東本石町ビル 6階20.86坪

東京都中央区日本橋本石町4-5-1



物件MAP



賃貸条件	
坪数	20.86坪
階数	6階
入居可能日	
ビル情報	
所在地	東京都中央区日本橋本石町4-5-1
最寄り駅	JR総武本線 新日本橋駅 徒歩5分 JR山手線 神田駅 徒歩7分 東京メトロ半蔵門線 三越前駅 徒歩10分
エリア	日本橋本町・室町・三越前エリア
竣工	1991年10月
耐震	新耐震基準
階数	地上8階
用途	事務所
構造	S造
設備情報	
エレベーター	1基
空調	個別空調
OAフロア	OAフロア
基準階天井高	2,550mm
光ファイバー	有り
トイレ	男女共用・室外
セキュリティ	無し
駐車場	無し



事務所移転の簡単検索サイト

Quick Service

クイックサービス

日東本石町ビル 6階20.86坪 東京都中央区日本橋本石町4-5-1

日本橋本町・室町・三越前エリア (ビルID: 0027470) の賃貸オフィス

貸事務所・レンタルオフィス・オフィス移転ならQuickService

物件詳細はこちらから



0120-55-2620

【受付時間】平日9:30~18:30

