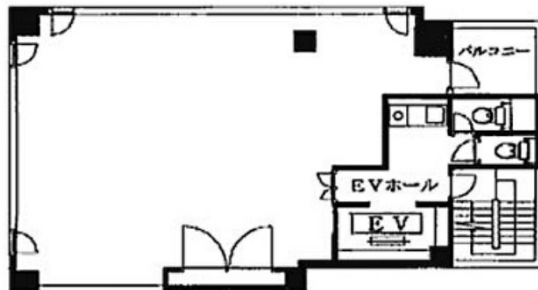


プライム日本橋ビル 3階24.58坪

東京都中央区日本橋浜町3-35-6



物件MAP



賃貸条件	
月額賃料	270,380円 (税別)
坪数	24.58坪
坪単価	11,000円 (税別)
共益費	賃料に含む
礼金	無し
敷金 (保証金)	10ヶ月
階数	3階
入居可能日	即日

ビル情報	
所在地	東京都中央区日本橋浜町3-35-6
最寄り駅	都営新宿線 浜町駅 徒歩6分 東京メトロ半蔵門線 水天宮前駅 徒歩9分 東京メトロ日比谷線 人形町駅 徒歩12分 都営浅草線 人形町駅 徒歩12分
エリア	人形町・小伝馬町・馬喰町エリア
竣工	1992年10月
耐震	新耐震基準
階数	地上7階
用途	事務所
構造	SRC造

設備情報	
エレベーター	1基
空調	個別空調
OAフロア	タイルカーペット
基準階天井高	2,200mm
光ファイバー	有り
トイレ	男女別・室外
セキュリティ	有り
駐車場	無し