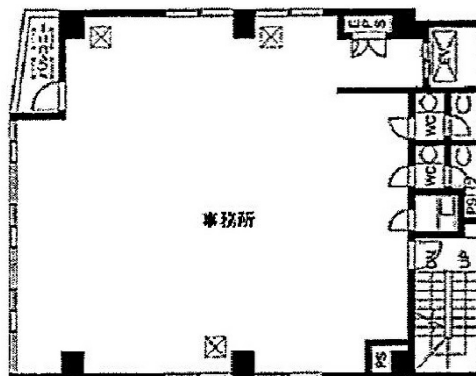


COSMO8 3階36.72坪

東京都中央区日本橋箱崎町18-11



物件MAP



賃貸条件	
坪数	36.72坪
階数	3階
入居可能日	
ビル情報	
所在地	東京都中央区日本橋箱崎町18-11
最寄り駅	東京メトロ半蔵門線 水天宮前駅 徒歩2分 東京メトロ東西線 茅場町駅 徒歩6分 東京メトロ日比谷線 茅場町駅 徒歩6分
エリア	人形町・小伝馬町・馬喰町エリア
竣工	1986年6月
耐震	新耐震基準
階数	地上7階
用途	事務所
構造	SRC造
設備情報	
エレベーター	1基
空調	個別空調
OAフロア	OAフロア
基準階天井高	2,430mm
光ファイバー	有り
トイレ	男女別・室外
セキュリティ	有り
駐車場	無し



COSMO8 3階36.72坪 東京都中央区日本橋箱崎町18-11

人形町・小伝馬町・馬喰町エリア (ビルID: 0027456) の賃貸オフィス

貸事務所・レンタルオフィス・オフィス移転なら**QuickService**

物件詳細はこちらから



0120-55-2620

【受付時間】平日9:30~18:30

