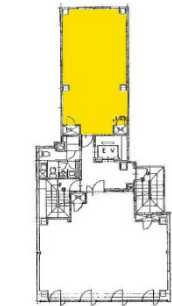


# NCC人形町ビル 2階12.52坪

東京都中央区日本橋人形町3-7-3



公道(幅員約8.0m)

## 物件MAP



賃貸条件	
坪数	12.52坪
階数	2階 (B)
入居可能日	
ビル情報	
所在地	東京都中央区日本橋人形町3-7-3
最寄り駅	東京メトロ日比谷線 人形町駅 徒歩1分
エリア	人形町・小伝馬町・馬喰町エリア
竣工	2002年3月
耐震	新耐震基準
階数	地上8階
用途	事務所
構造	S造
設備情報	
エレベーター	1基
空調	個別空調
OAフロア	タイルカーペット
基準階天井高	2,500mm
光ファイバー	有り
トイレ	男女共用・室内
セキュリティ	有り
駐車場	無し